



StadtCAD Anwendertagung

2010

euro



GIS

IT - Systeme

StadtCAD
Die Zukunft planen



10.15 Uhr: Das neue AutoCAD Map 2011

Christian Walz / Heiner Sietas

10.45 Uhr: Das neue StadtCAD 11 – ein Überblick

Albert Schultheiß

11.15 Uhr: Kaffeepause und Informationsaustausch

11.45 Uhr: Das neue StadtCAD 11 - im Detail

Fred Tomke

12.30 Uhr: Mittagspause

Zu unserem warmen Buffet sind Sie herzlich eingeladen!

13.30 Uhr: Hochauflösende 3D-Stadtmodelle

Christoph Hendrich

14.15 Uhr: Der Mann, der nicht rechnen wollte

Zum 100. Geburtstag des Computer-Pioniers Konrad Zuse

Albert Schultheiß

14.45 Uhr: Kaffeepause und Informationsaustausch

15.15 Uhr: Workshop: StadtCAD in der Anwendung

Fred Tomke

17.00 Uhr: Abschlussdiskussion und Zusammenfassung des Tages

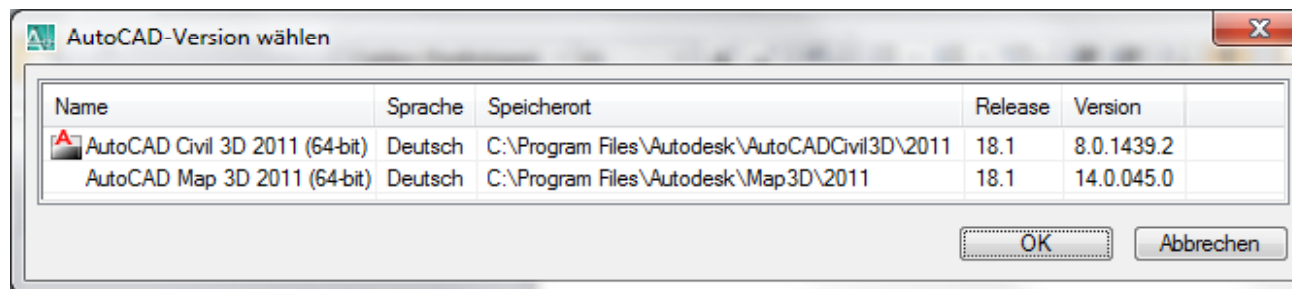
StadtCAD 11

StadtCAD 11 ist lauffähig auf

- AutoCAD 2008
- AutoCAD 2009
- AutoCAD 2010
- AutoCAD 2011
- und den vertikalen Produkten AutoCAD Map, AutoCAD Civil 3D und AutoCAD Architecture

DWG-Formate:

- 2007er-Format: 2008, 2009
- 2010er-Format: 2010, 2011



StadtCAD 11

Unterstützung 64-bit

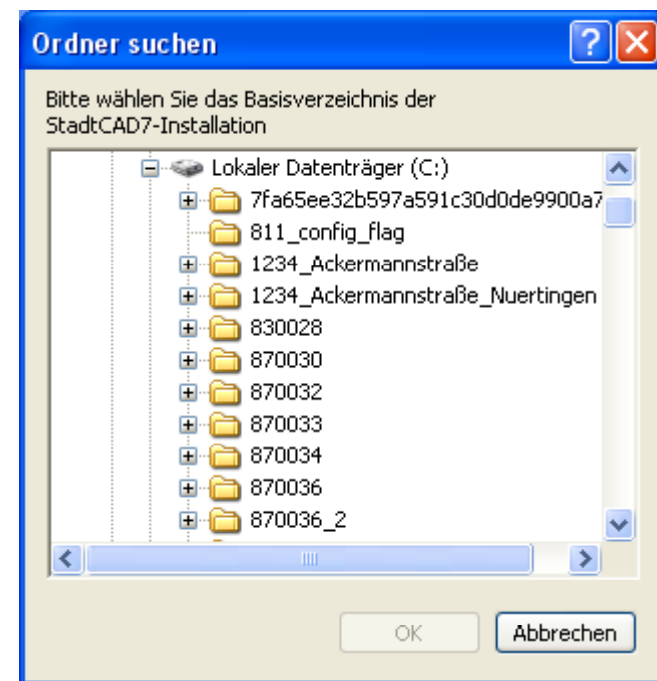
(außer SHP-Schnittstelle -> im Laufe des Jahres 2010)

Photoshop LE

Office 2010

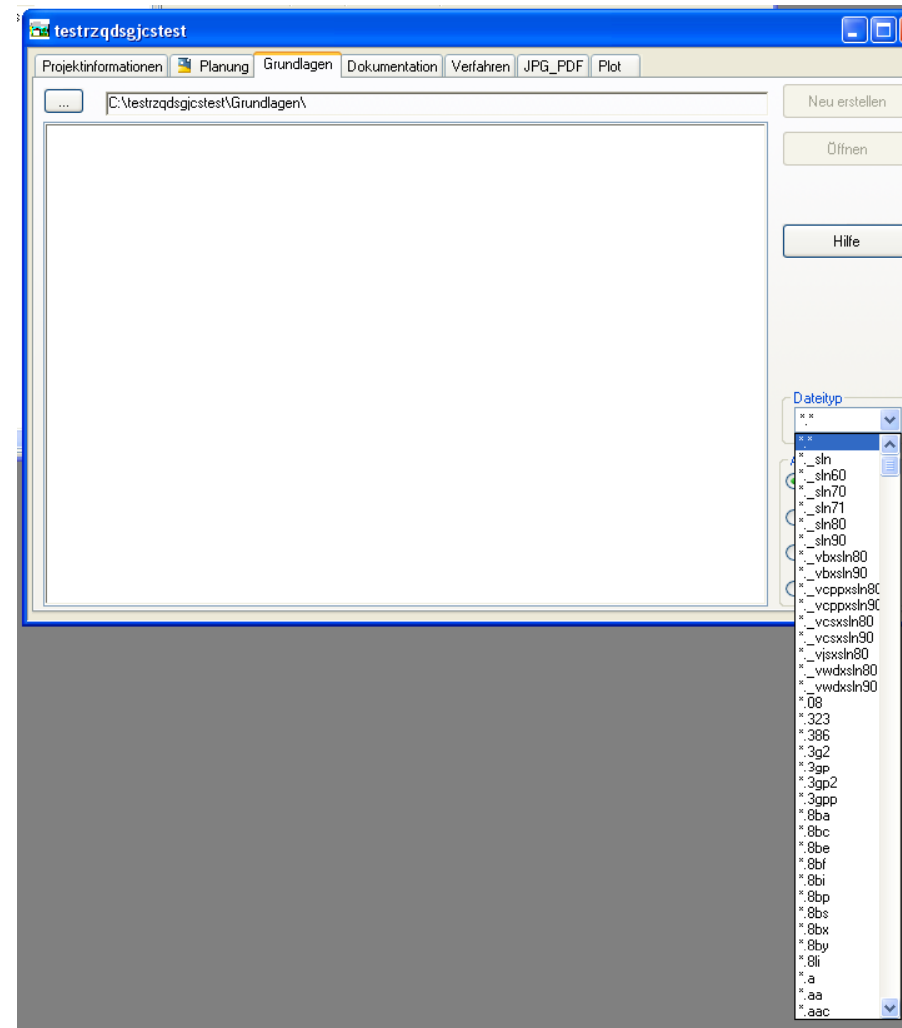
Datenmigration aus alten StadtCAD-Versionen: Versionen 7 bis 10 werden unterstützt

- Daten aus StadtCAD 7 migrieren
- Daten aus StadtCAD 8 migrieren
- Daten aus StadtCAD 9 migrieren
- Daten aus StadtCAD 10 migrieren



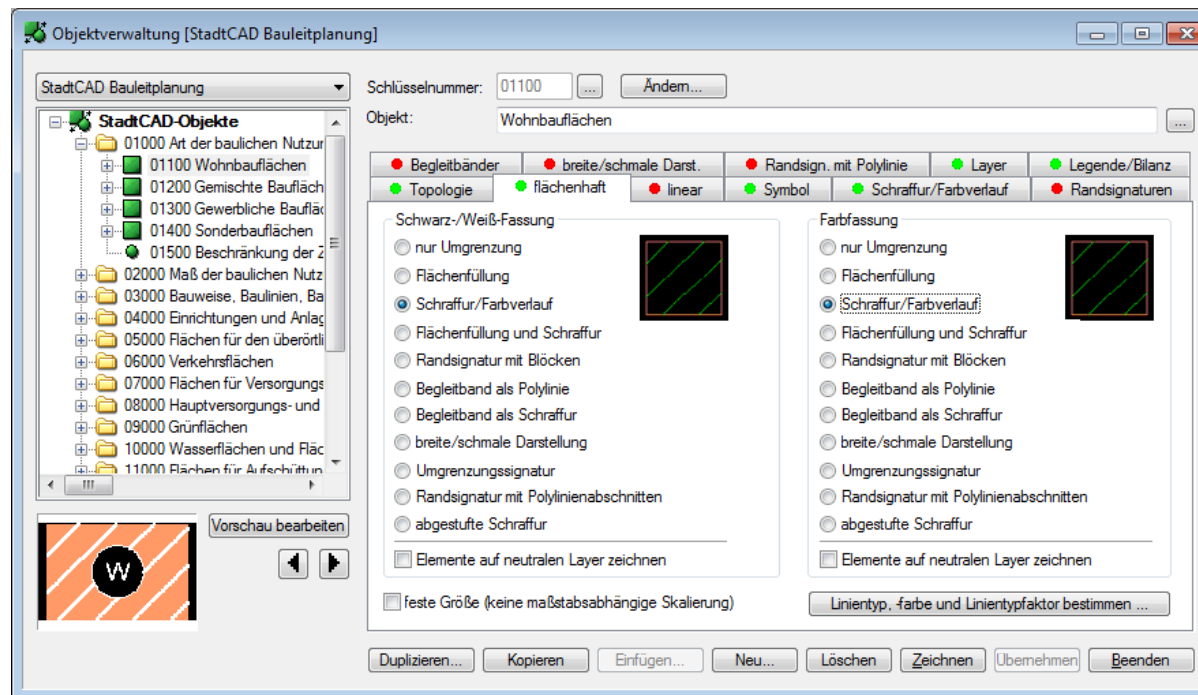
StadtCAD 11

Projektmanager
Voreingestellte Karteikarte der
Grundlagen: *.dwg



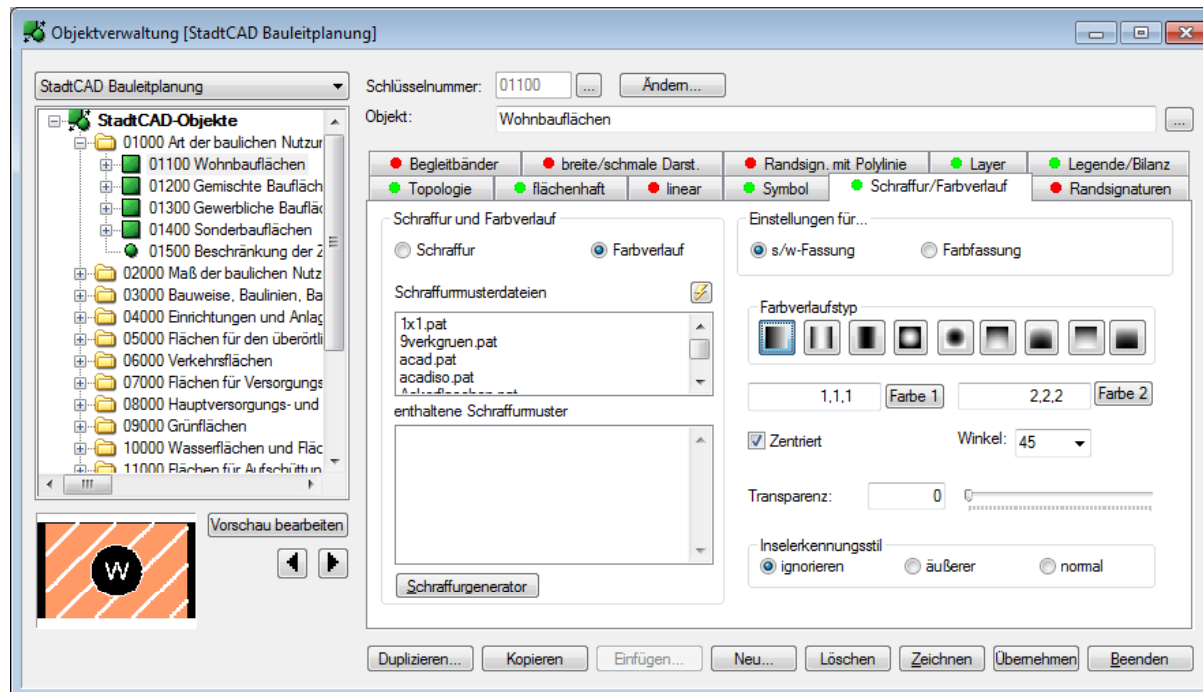
StadtCAD 11

Objektverwaltung:
Farbverläufe zusätzlich zur Schraffur möglich



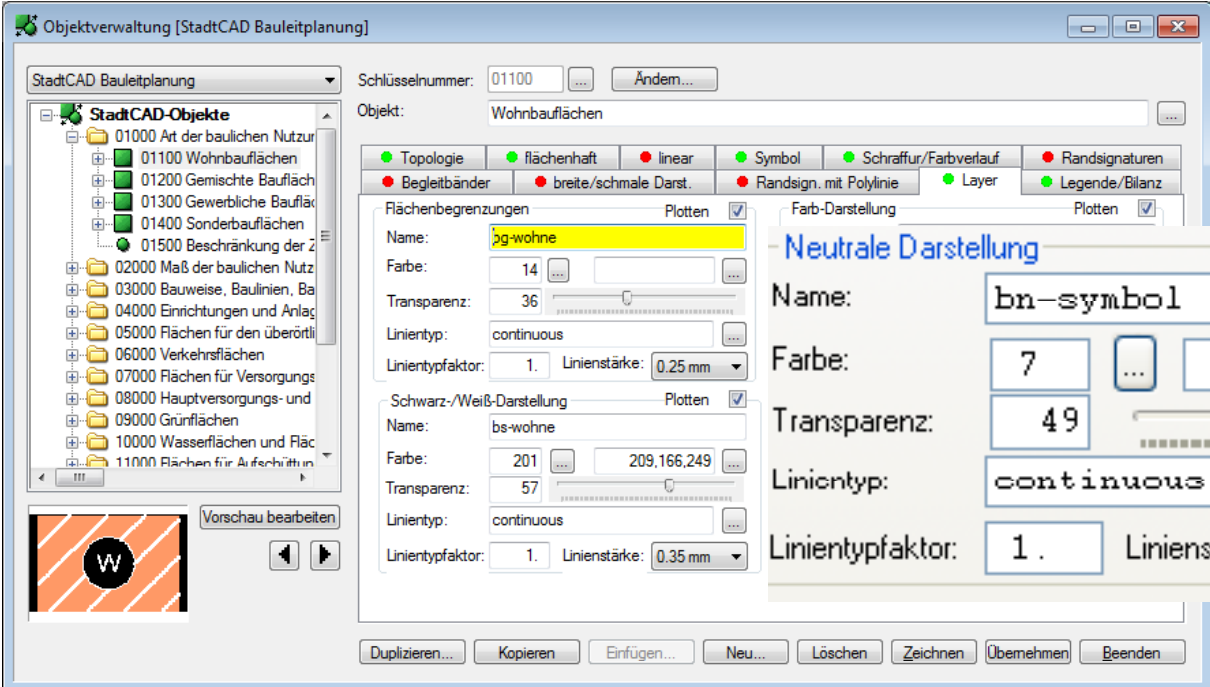
StadtCAD 11

Objektverwaltung:
Schraffur oder Farbverlauf. Parametrisierung des Farbverlaufs:



StadtCAD 11

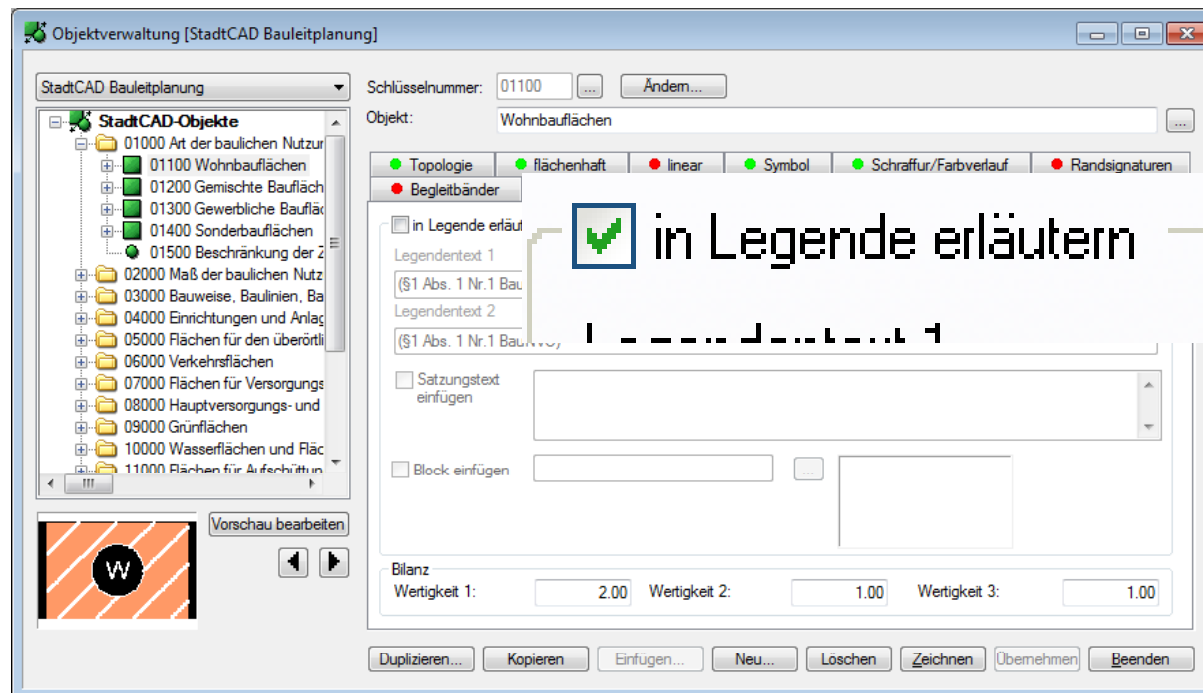
Objektverwaltung: Transparenzeinstellung für alle Layer



The screenshot shows the 'Objektverwaltung [StadtCAD Bauleitplanung]' window. On the left, a tree view shows 'StadtCAD-Objekte' with a folder '01000 Art der baulichen Nutzung' containing sub-objects like '01100 Wohnbauflächen'. The main area shows the 'Wohnbauflächen' object selected. A 'Transparenz' slider is set to 36. A 'Neutrale Darstellung' dialog box is open, showing settings for 'bn-symbol' with a transparency of 49 and a line width of 0.25 mm. The dialog also shows settings for 'bs-wohne' with a transparency of 57 and a line width of 0.35 mm. The bottom of the window has buttons for 'Duplizieren...', 'Kopieren', 'Einfügen...', 'Neu...', 'Löschen', 'Zeichnen', 'Übernehmen', and 'Beenden'.

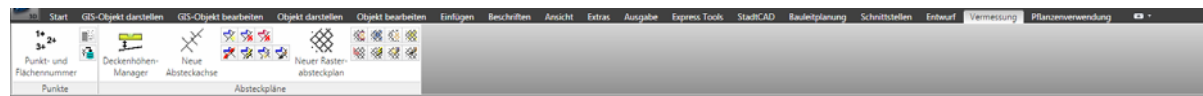
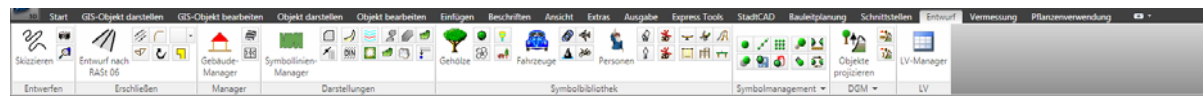
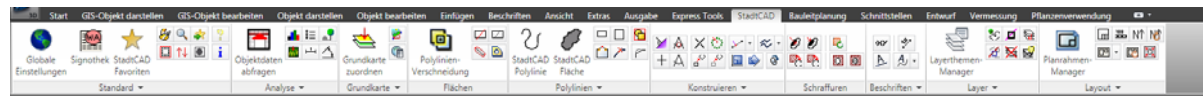
StadtCAD 11

Objektverwaltung:
Zustandsschalter, ob Element in Legende erläutert werden soll



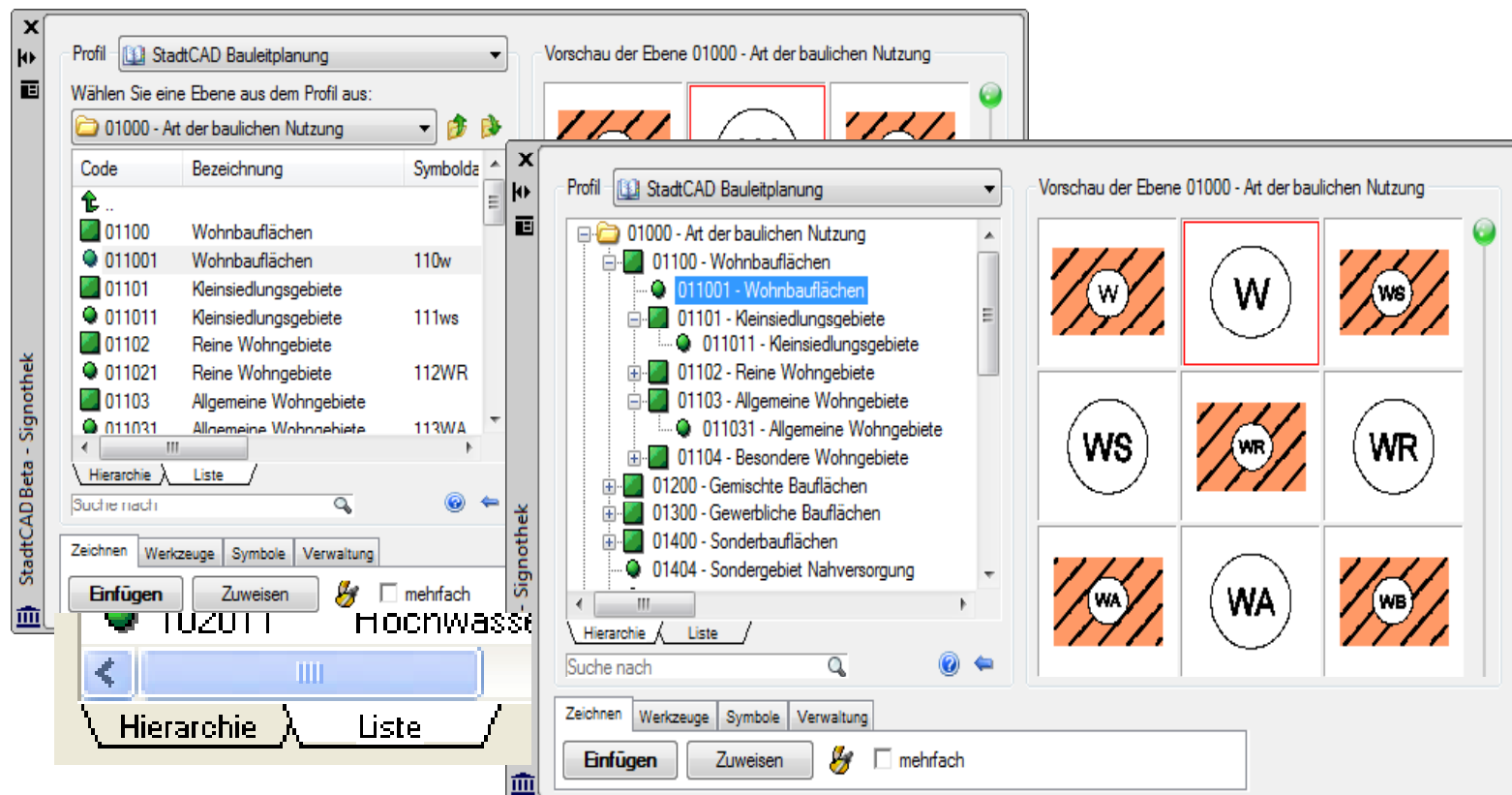
StadtCAD 11

Benutzerinterface im Grafikeditor:
Soll sowohl den „Veteranen“ als auch jungen Benutzern gerecht werden



StadtCAD 11

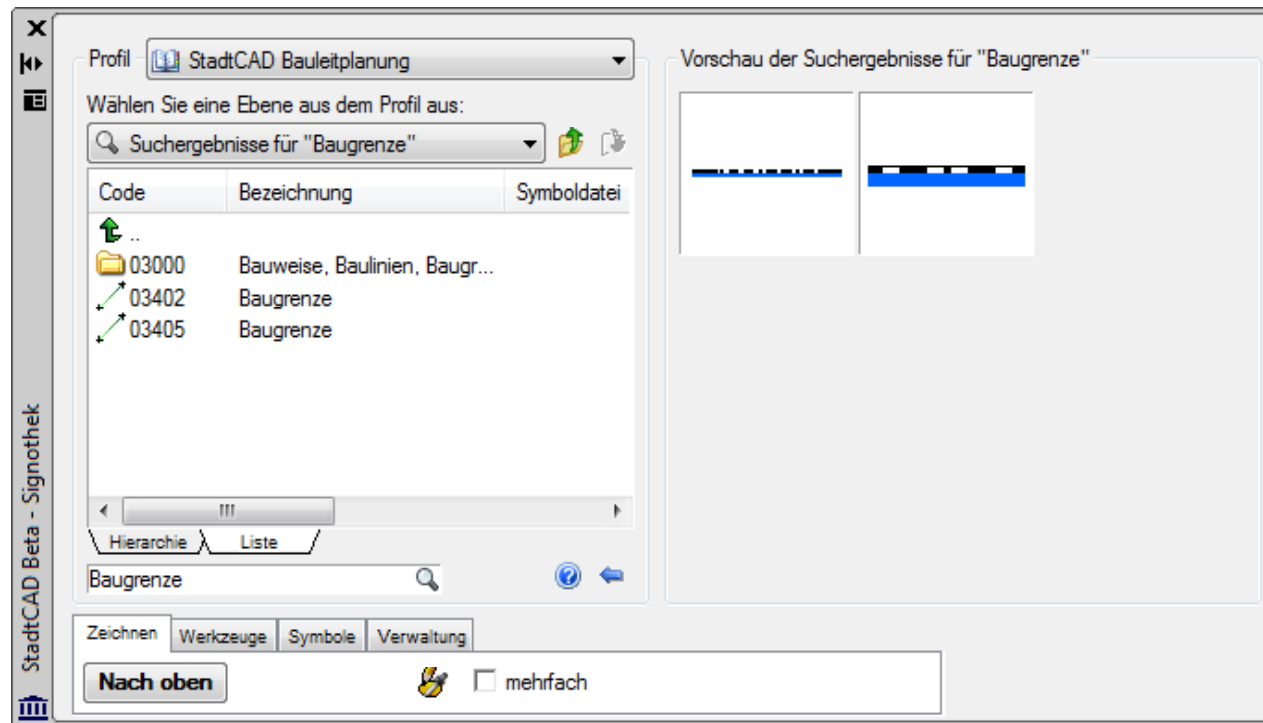
Signothek:
Signothek als Palette mit Baum und Liste



StadtCAD 11

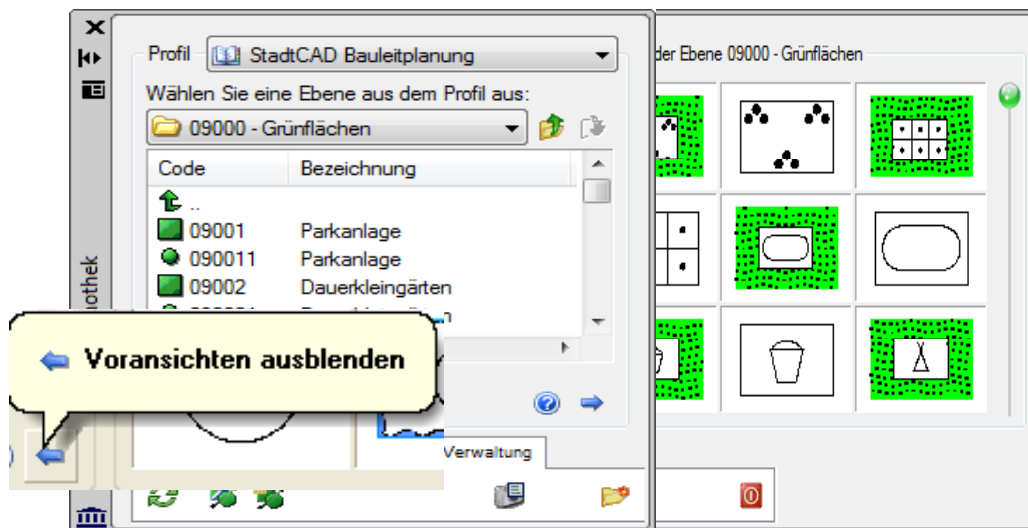
Signothek:

Direkte Suche in Dialogfenster, keine untergeordnete Dialogbox mehr



StadtCAD 11

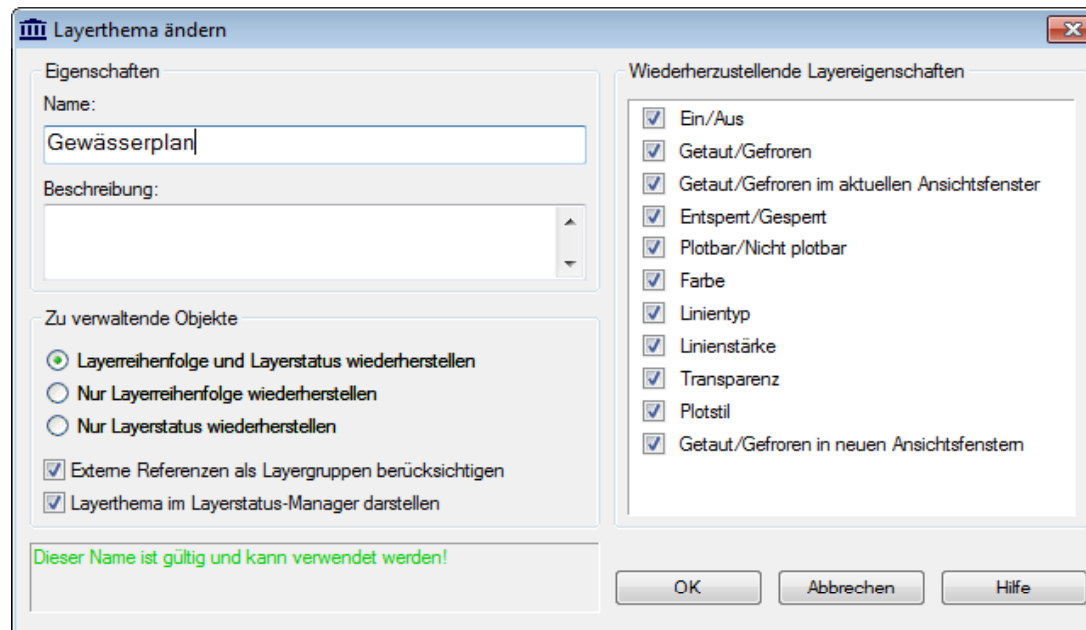
Signothek:
Wahlweises Ein- und Ausblenden der Voransichten



StadtCAD 11

Layerthemenmanager:

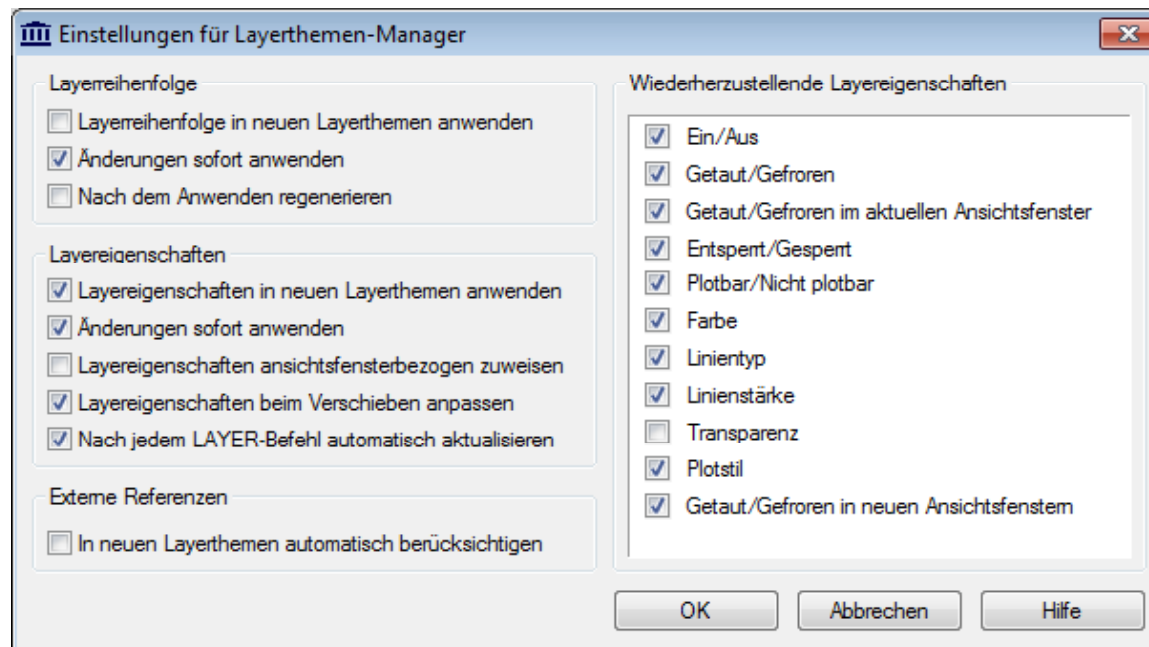
Ob nur die Layereigenschaften (Layerstatus) oder nur die Reihenfolge oder beides angewandt wird, kann für jedes Thema individuell gesteuert werden



StadtCAD 11

Layerthemananager:

Optionen: finden nur noch auf neu erstellte Themen Anwendung, da jetzt jedes Thema individuell gesteuert werden kann

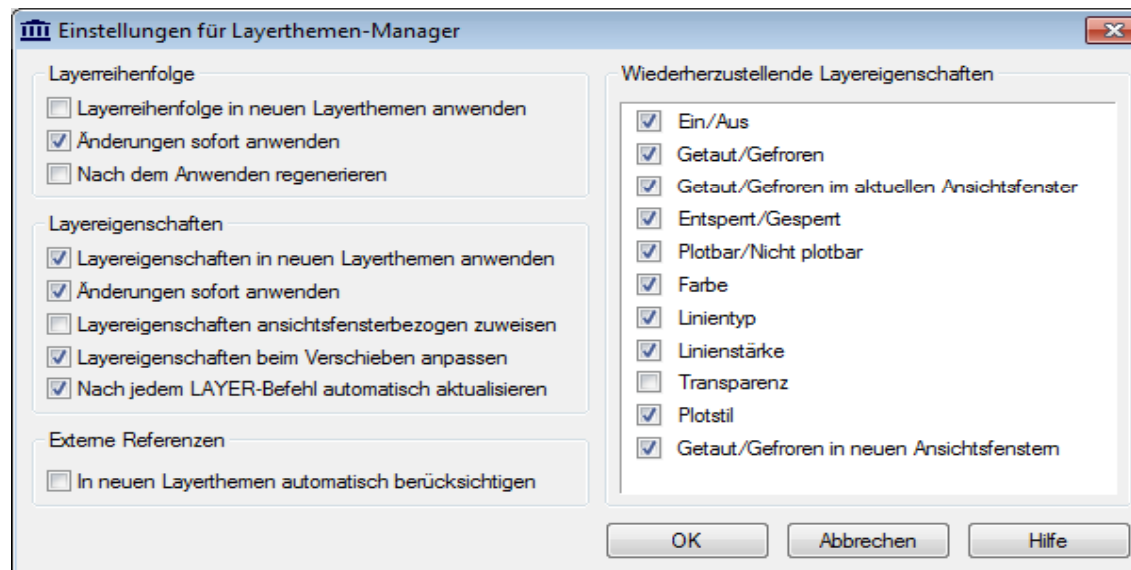




StadtCAD 11

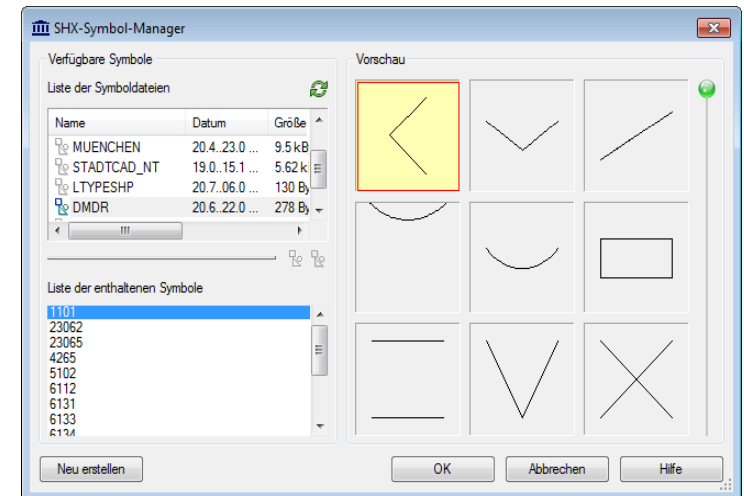
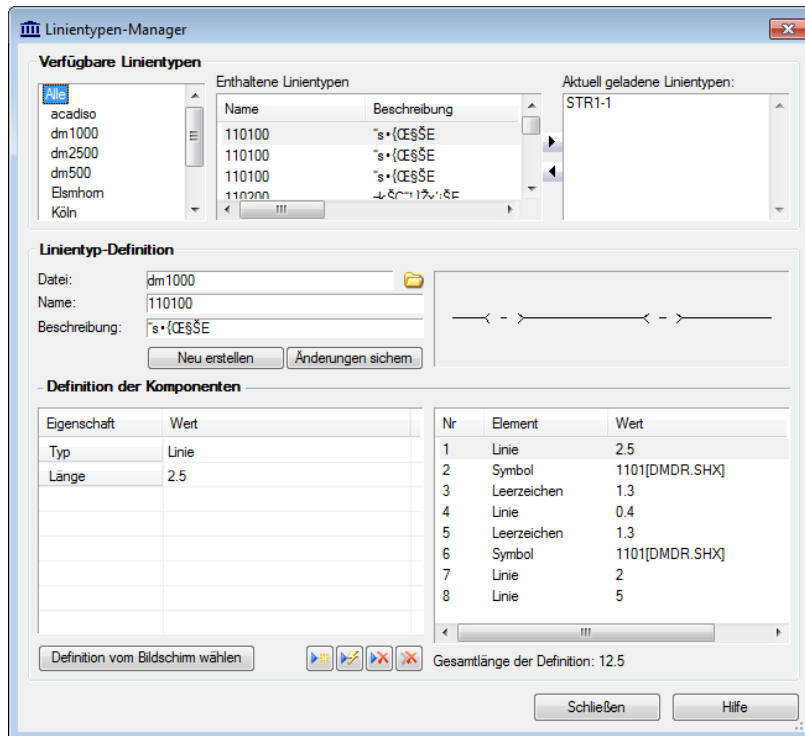
Layerthemananager:

Optionen: Wiederherstellung der Transparenz; Eigenschaft steht auch in älteren AutoCAD-Versionen zur Verfügung (aus Gründen der Kompatibilität), wird jedoch nicht angewandt



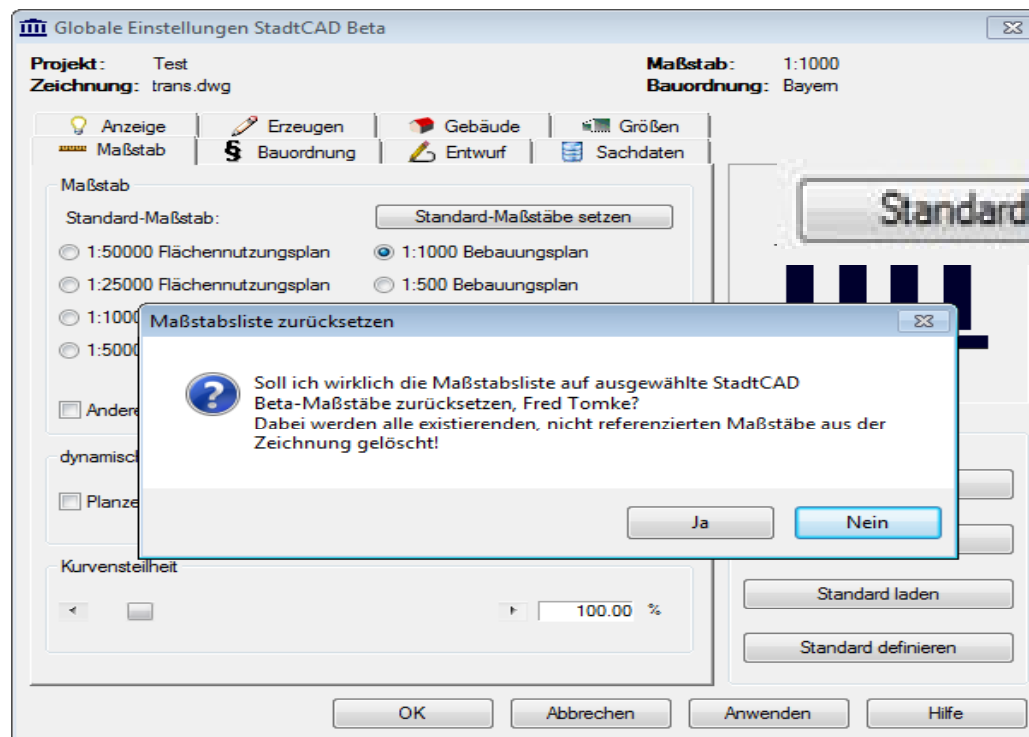
StadtCAD 11

Linientypengenerator:
Erstellen neuer SHX-Symbole
planlesbare Drehung von Texten und Symbolen



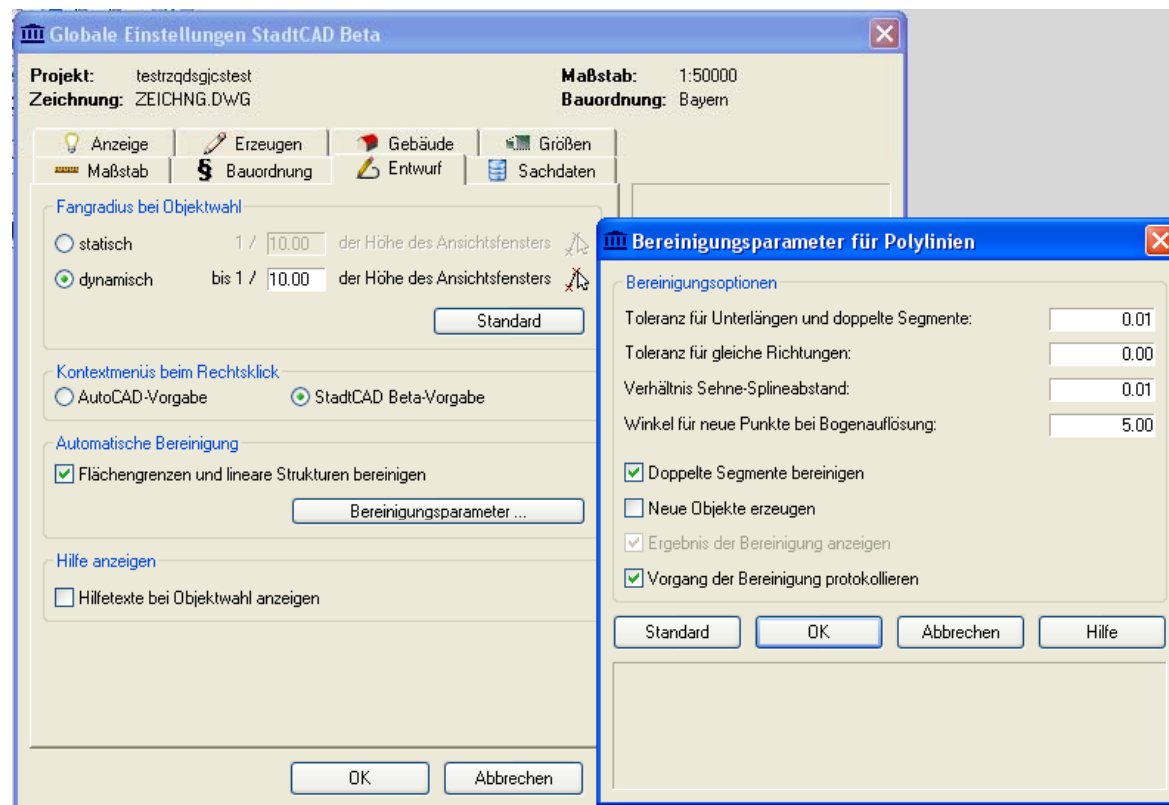
StadtCAD 11

Globale Einstellungen:
Standardmaßstäbe in der Zeichnung setzen (metrisch anstatt imperial)



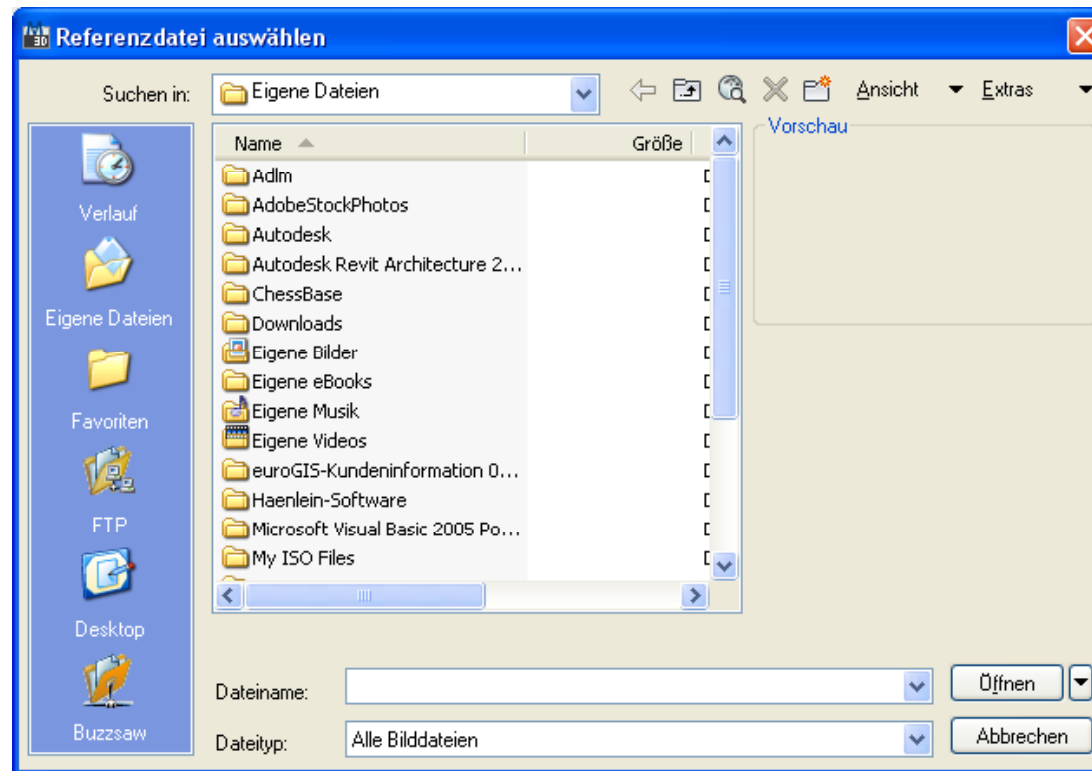
StadtCAD 11

Globale Einstellungen: Erweiterte Bereinigungsparameter für den Entwurf



StadtCAD 11

Externe Referenzen :
Auch Rasterbilder als externe Referenz möglich



euro



GIS

IT - Systeme

StadtCAD
Die Zukunft planen



StadtCAD 11

Bilanz, Nummerierung:

Grafisch ansprechender

Beim wiederholten Durchnummerieren wird alternativ alles neu nummeriert
oder es werden nur neue Objekte nummeriert

StadtCAD 11

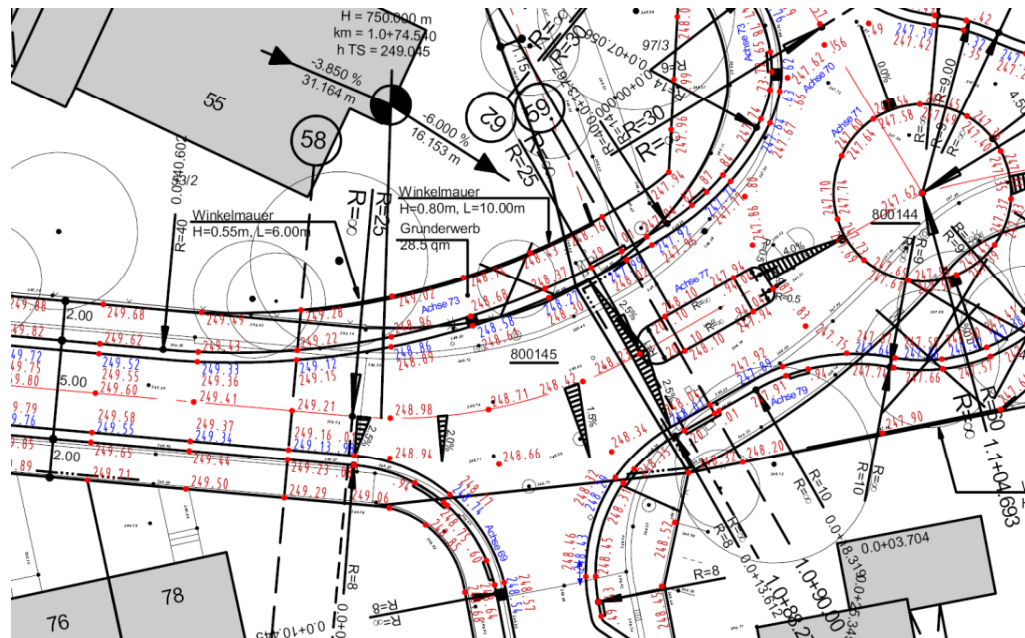
Gebäudemanager:

- Gebäudedaten eines Gebäudes können mit Zuordnungspfeil als Text abgesetzt werden
- RGB-Farben bei Gebäuden (Wandfarbe, Dachfarbe)
- Schraffuren auch bei allen freien Formen



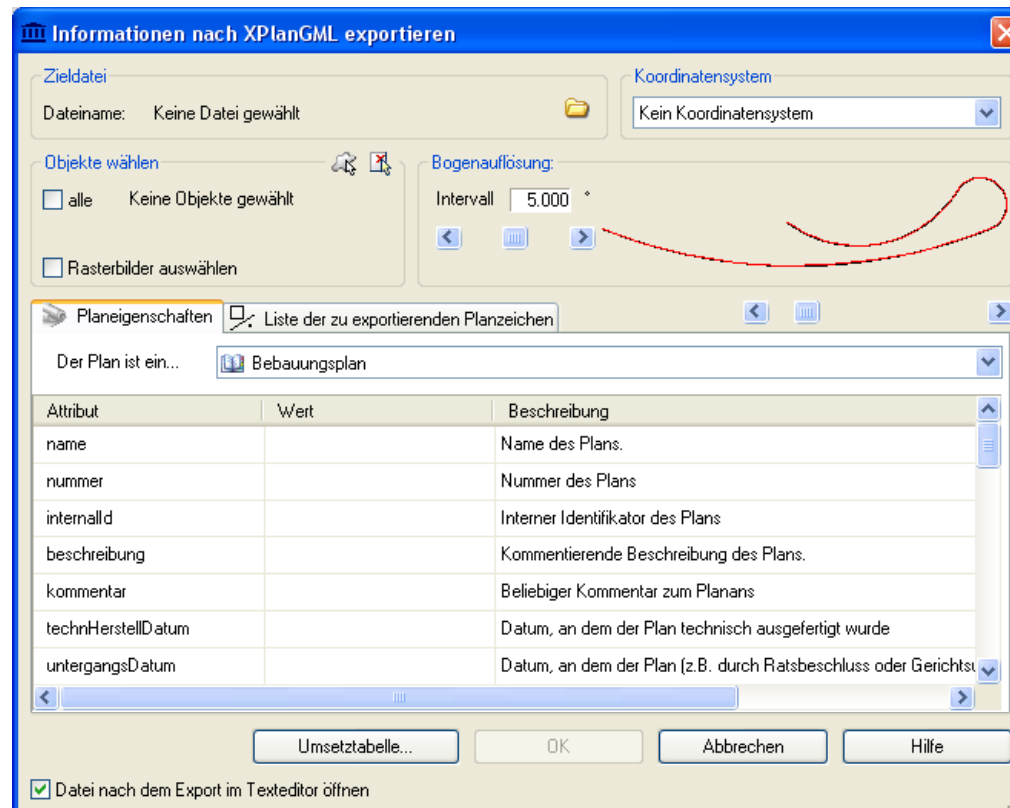
StadtCAD 11

Deckenhöhenpläne:
Integration der Normen in die Überprüfung der
Längs und Querneigungen



StadtCAD 11

XPlanung:
Erweiterung auf den Standard 4.0



StadtCAD 11

Ereignisse am 18.Juli

1796: Alois Senefelder erfindet die Lithographie

1877: Thomas Alpha Edison erfindet den Phonographen

1898: Marie und Pierre Curie entdecken die Radioaktivität

1968: Die Firma Intel wird gegründet

2010: StadtCAD 11 wird freigegeben

